

# Bezüge

## ALLGEMEINE WARNUNGEN

Die vorhandenen Bilder sind Richtwerte, wir empfehlen immer, die Stoffkarte mit den tatsächlichen Mustern zu konsultieren. Leichte Farb- und Tonabweichungen können durch den Produktionsprozess des Materials entstehen.

Helle Farben dürfen nicht mit Stoffen und Kleidungsstücken in Berührung kommen, die mit nicht fixierten Farbstoffen oder mit schlechten Färberechtheiten behandelt wurden, um Flecken und Farbschleier zu vermeiden, für deren Reinigung wir nicht garantieren können.

Beschichtete Stoffe (Öko-Leder) können gemäß der Verordnung des Gesundheitsministeriums mit Lösungen aus Wasser und 70%igem Ethylalkohol sowie mit gebrauchsfertigen, handelsüblichen Desinfektionsmitteln oberflächenhygienisch behandelt werden. Wir empfehlen, das Produkt an einer versteckten Ecke der zu reinigenden Fläche zu testen.

Wir heben die speziellen antimikrobiellen, antibakteriellen und pilzhemmenden Behandlungen hervor, die seit jeher für einige unserer Beläge charakteristisch sind, um eine wirksame Schutzbarriere gegen Bakterien, Milben und Pilze zu schaffen, die mit außergewöhnlichen Merkmalen der Zweckmäßigkeit und Haltbarkeit verbunden ist.

## Planet

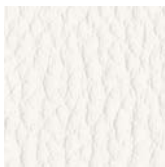
## Cat. A Kunstleder

Feuerbeständigkeit: UNI 9175 Klasse 1IM - EN 1021 - BS 5852 - CA TB117 - M2

Zusammensetzung: 87,5% PVC - 12,5% Baumwolle

Gewicht: 640 g/qm

Abriebfestigkeit: 100.000 Scheuertouren



A 31F



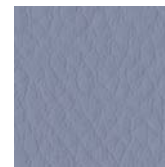
A 32F



A 29F



A 37F



A 28F



A 30F



A 35F



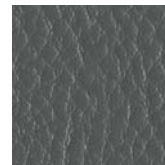
A 39F



A 36F



A 26F



A 34F



A 38F



A 27F

## 3D Fabric

## Cat. A Polyestergewebe

Kann als Rückenlehennetz nur für das Modell Key Bold und als Polsterung für die gesamte Kastel-Reihe verwendet werden

Feuerbeständigkeit: UNI 9175 Klasse 1IM - BS5852

Bescheinigungen: ÖKO-TEX STANDARD 100

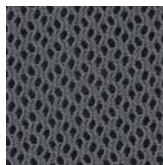
Zusammensetzung: 100% Polyester

Gewicht: 360 g/qm

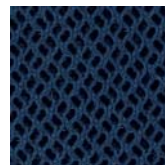
Abriebfestigkeit: 60.000 Scheuertouren



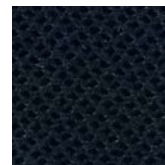
A 3BE



A 3GR



A 3BL



A 3NE

# Bezüge

## Skill/Secret

Cat. C Kunstleder

Feuerbeständigkeit: UNI 9175 Klasse 1IM - EN 1021 - BS 5852 - CA TB117

Zusammensetzung: 76% PVC - 2% Polyurethan - 22% PES

Gewicht: 540 g/qm

Abriebfestigkeit: 60.000 Scheuertouren



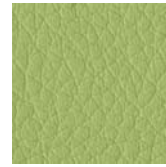
C 40F



C 41F



C 42F



C 46F



C 50F



C 48F



C 47F



C 43F



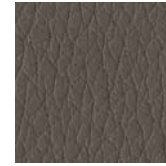
C 51F



C 53F



C 45F



C 49F



C 52F

## Trevi

Cat. C Stoff

Feuerbeständigkeit: Klasse 1 - UNI 9175 Klasse 1IM - M1 - BS 5852 - EN 1021 - CA TB117

Zertifizierungen: ÖKO-TEX STANDARD 100

Zusammensetzung: 100% Polyester Trevira CS

Gewicht: 450 g/qm

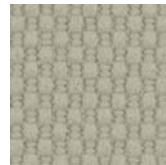
Abriebfestigkeit: 70.000 Scheuertouren



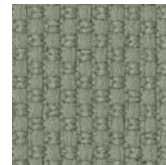
C 38G



C 38T



C 381



C 38M



C 385



C 383



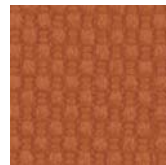
C -38



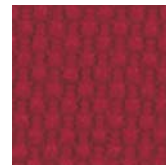
C 387



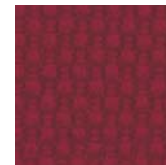
C 38L



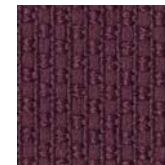
C 380



C 382



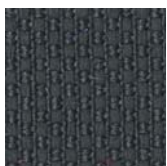
C 386



C 38P



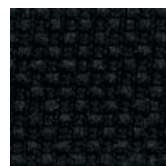
C 384



C 38A



C 38H



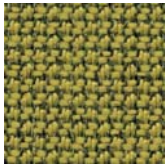
C 388

# Bezüge

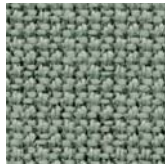
## Cura

Cat. C Stoff

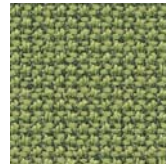
Recyceltes und recycelbares Gewebe  
Feuerbeständigkeit: BS 5852 - CA TB117 - ASTM E 84 Klasse 1  
Zertifizierungen: ÖKO-TEX STANDARD 100 - EU-UMWELTZEICHEN  
Zusammensetzung: 100% recyceltes Polyester  
Gewicht: 300 g/qm  
Abriebfestigkeit: 100.000 Scheuertouren



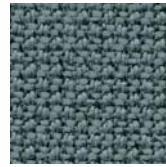
C 31C



C 30C



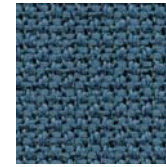
C 39C



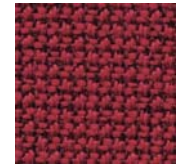
C 32C



C 34C



C 36C



C 37C



C 33C



C 38C

## Jet

Cat. C Stoff

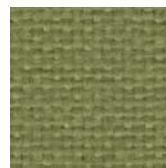
Feuerbeständigkeit: UNI 9175 Klasse 1IM - M1 - BS 5852 - EN 1021 - CA TB117 - B1 - BS 7176  
Bescheinigungen: ÖKO-TEX STANDARD 100 - EU-UMWELTZEICHEN  
Zusammensetzung: 100% Polyester Trevira CS  
Gewicht: 260 g/qm  
Abriebfestigkeit: 65.000 Scheuertouren



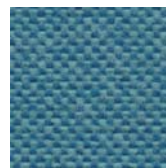
C 37J



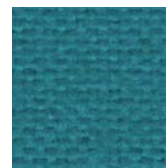
C 30J



C 34J



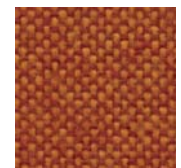
C 32J



C 36J



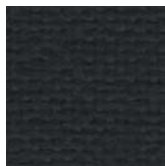
C 35J



C 31J



C 33J



C 38J

## Xtreme

Cat. C Stoff

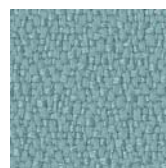
Feuerbeständigkeit: UNI 9175 Klasse 1IM - EN 1021 - BS 5852 - DIN 4102 B1  
Bescheinigungen: ÖKO-TEX STANDARD 100 - EU-UMWELTZEICHEN  
Zusammensetzung: 100% recyceltes Polyester  
Gewicht: 310 g/qm  
Abriebfestigkeit: 100.000 Scheuertouren



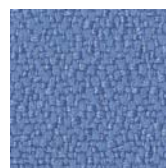
C 335



C 349



C 333



C 338



C 325



C 340



C 324

# Bezüge

## Mirage

Cat. C Stoff

Feuerbeständigkeit: UNI 9175 Klasse 1IM - EN 1021 - BS 5852 - DIN 4102 B1

Bescheinigungen: ÖKO-TEX STANDARD 100

Zusammensetzung: 100% Polyester Trevira CS

Gewicht: 330 g/qm

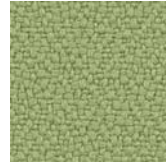
Abriebfestigkeit: 100.000 Scheuertouren



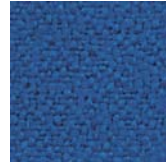
C 331



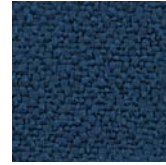
C 336



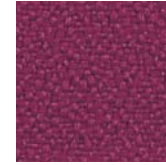
C 332



C 326



C 330



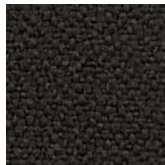
C 337



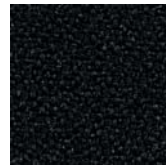
C 329



C 334



C 327



C 328

## Extrema Ikon

Cat. D Kunstleder

Antimikrobielle Behandlung, Wasserbeständigkeit

Feuerbeständigkeit: UNI 9175 Klasse 1IM - EN 1021 - BS 5852 - CA TB117

Zusammensetzung: 63% Polyurethan - 29% Baumwolle - 8% PES

Gewicht: 480 g/qm

Abriebfestigkeit: 150.000 Scheuertouren



D 474



D 482



D 476



D 471



D 472

## Extrema AU

Cat. D Kunstleder

Antimikrobielle Behandlung, Wasserbeständigkeit

Feuerbeständigkeit: UNI 9175 Klasse 1IM - EN 1021 - BS 5852 - CA TB117

Zusammensetzung: 63% Polyurethan - 29% Baumwolle - 8% PES

Gewicht: 480 g/qm

Abriebfestigkeit: 150.000 Scheuertouren



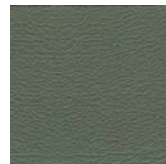
D 420



D 425



D 426



D 430



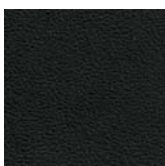
D 429



D 422



D 423



D 424

# Bezüge

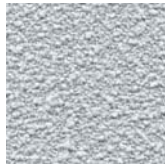
## Poseidon

Cat. D Stoff

Recyceltes und wiederverwertbares Gewebe  
Feuerbeständigkeit: UNI 9175 Klasse 1IM - EN 1021 - BS 5852 - CA TB117  
Bescheinigungen: OEKO-TEX STANDARD 100 - Seaqual  
Zusammensetzung: 100% Seaqual recyceltes Polyester  
Gewicht: 500 g/qm  
Abriebfestigkeit: 100.000 Scheuertouren



D 40P



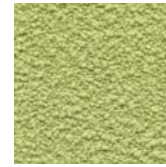
D 49P



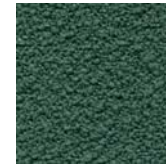
D 45P



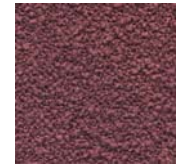
D 46P



D 43P



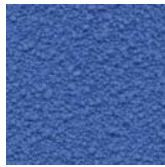
D 44P



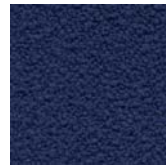
D 42P



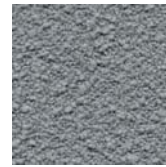
D 41P



D 47P



D 48P



D 51P



D 50P



D 52P

## Cyber

Cat. D Stoff

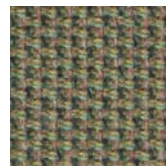
Recyceltes und recycelbares Gewebe  
Feuerbeständigkeit: BS EN 1021 - CA TB117  
Zertifizierungen: ÖKO-TEX STANDARD 100 - EU-UMWELTZEICHEN  
Zusammensetzung: 100% recyceltes Polyester  
Gewicht: 407 g/qm  
Abriebfestigkeit: 120.000 Scheuertouren



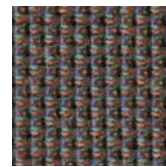
D 41Y



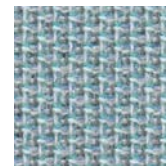
D 42Y



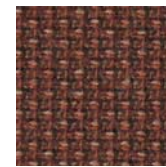
D 40Y



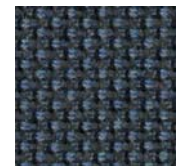
D 43Y



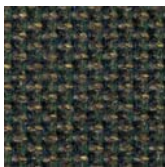
D 44Y



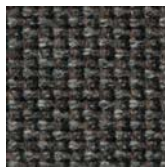
D 45Y



D 46Y



D 47Y

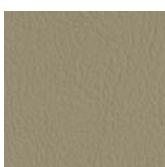


D 48Y

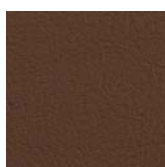
## Valencia

Cat. D Kunstleder

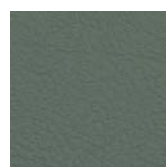
Antibakterieller Schutz, Permablok3, UV-Beständigkeit, schmutzabweisende Oberfläche, antimikrobiel, antimikotysch  
Feuerhemmend: UNI 9175 Klasse 1IM - EN 1021 - DIN 4102 - NFPA 260 - CA TB117  
Zertifikate: Greenguard Gold - Carbon Neutral.  
Zusammensetzung: 100% Vinyl Gewicht: 650g/qm  
Abriebfestigkeit: 300.000 Scheuertouren



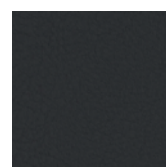
D 50V



D 51V



D 52V



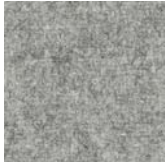
D 53V

# Bezüge

## Fenice

Cat. D Stoff

Feuerbeständigkeit: UNI 9175 Klasse 1IM - EN 1021 - BS 5852 - CA TB117  
Bescheinigungen: ÖKO-TEX STANDARD 100  
Zusammensetzung: 75% Wolle - 25% Polyamid  
Gewicht: 335 g/qm  
Abriebfestigkeit: 100.000 Scheuertouren



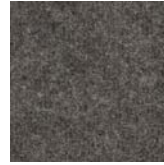
D 503



D 505



D 504



D 508



D 509

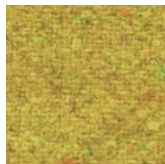
## Jungla

Cat. D Stoff

Recyceltes und wiederverwertbares Gewebe  
Feuerbeständigkeit: UNI 9175 Klasse 1IM - EN 1021 - BS 5852 - CA TB117  
Bescheinigungen: ÖKO-TEX STANDARD 100  
Zusammensetzung: 75% Wolle - 20% Polyamid - 5% AF  
Gewicht: 395 g/qm  
Abriebfestigkeit: 100.000 Scheuertouren



D 510



D 511



D 512



D 513

## Hitch

Cat. D Technisches Gewebe

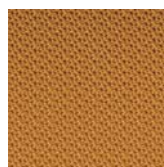
Antibakterieller Schutz, Permablok3, UV-Beständigkeit, schmutzabweisende Oberfläche, Wasserdichtigkeit  
Feuerhemmend: UNI 9175 Klasse 1IM - EN 1021 - DIN 4102 - NFPA 260 - CA TB117.  
Zertifikate: Greenguard Gold - Carbon Neutral.  
Zusammensetzung: 100% Vinyl Gewicht: 680g/qm  
Abriebfestigkeit: 100.000 Scheuertouren



D 802



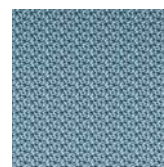
D 804



D 803



D 805



D 806



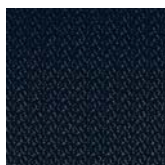
D 808



D 807



D 810



D 809

# Bezüge

## Bond

Cat. D Stoff

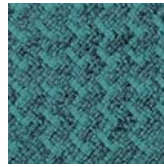
Recyceltes und recycelbares Gewebe  
Feuerbeständigkeit: EN 1021 - CA TB117  
Zertifizierungen: ÖKO-TEX STANDARD 100 - EU-UMWELTZEICHEN  
Zusammensetzung: 100% recycelter Polyester  
Gewicht: 379 g/qm  
Abriebfestigkeit: 100.000 Scheuertouren



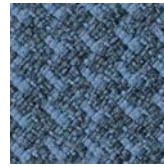
D 54B



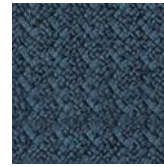
D 52B



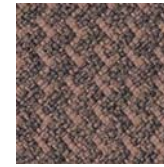
D 51B



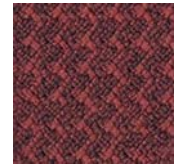
D 55B



D 53B



D 56B



D 57B



D 58B



D 59B

## Pelle

Cat. P Leder

Feuerbeständigkeit: CA TB117 - BS 5852 - BS EN 1021  
Zusammensetzung: Rindsleder mit europäischem Ursprung  
Zertifizierungen: Biobasiertes Produkt - Kohlenstoffneutral - Blauer Engel  
Dicke: 0,8 - 1,0 mm



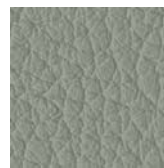
P 901



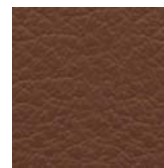
P 915



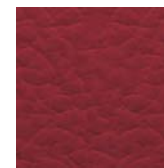
P 917



P 905



P 908



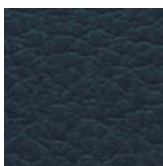
P 909



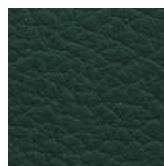
P 914



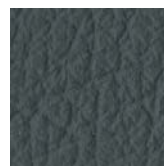
P 920



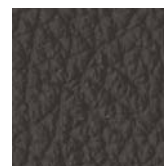
P 912



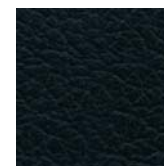
P 910



P 911



P 902

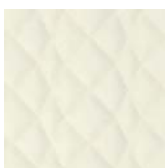


P 903

## Skill Diamond

Kunstleder

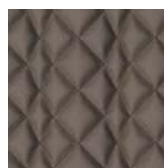
Nur für gesteppte Rückenlehne Modell Klint  
Feuerbeständigkeit: UNI 9175 Klasse 1IM - EN 1021  
Zusammensetzung: 69% kunststoffbeschichtetes PVC - 30% Baumwolle - 1% Polyurethan  
Abriebfestigkeit: 50.000 Scheuertouren



C 40T



C 41T



C 49T



C 52T

# Bezüge

## Mesh

Membran

Nur für Modelle Kuper, Karma, Korium, Kosmo, Kelly

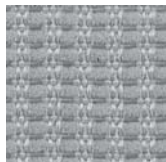
Zertifikate: OEKO-TEX STANDARD 100

Zusammensetzung: 55% Polyester - 45% Polyamid Gewicht: 280 g/qm

Abriebfestigkeit: 100.000 Scheuertouren



218



221



222

## Shrinx 4902

Membran

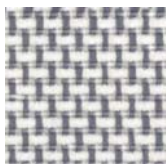
Nur für Modell Key Line

Feuerbeständigkeit: EN 1021

Zusammensetzung: 70% Polyester - 30% Polyamid

Gewicht: 375 g/qm

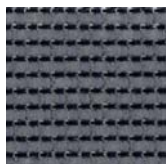
Abriebfestigkeit: 170.000 Scheuertouren



Beige



Verde



Grigio



Nero

# Ausführungen

## ALLGEMEINE WARNUNGEN

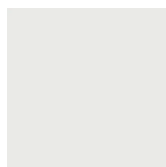
Die Bilder und Farbcodereferenzen sind Richtwerte, es empfiehlt sich immer, die Stoffkarte und die Oberflächenkarte mit den tatsächlichen Mustern zu konsultieren.

Produkte aus recyceltem Material (PSV – Kunststoff aus zweitem Lebenszyklus) können leichte Farbabweichungen oder oberflächliche Unregelmäßigkeiten aufweisen, die als charakteristische Merkmale des Herstellungsprozesses und als Nachweis für die tatsächliche Verwendung von Recyclingmaterial zu betrachten sind.

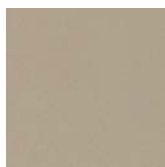
## Kicca

Polypropylen

Farben der Schale



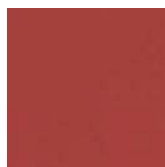
Weiss  
RAL 9003



Taube  
RAL 1019



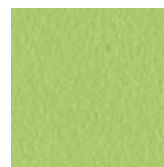
Orange  
RAL 2008



Rot  
RAL 3020



Ziegelrot (NEU)  
NCS 3560-Y70R



Grün  
RAL 6039



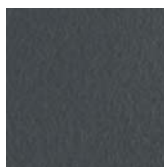
Olivgrün (NEU)  
PANTONE 18-0527  
TCX



Türkis  
NCS S 4010-B50G



Meerblau (NEU)  
NCS S 7010-B10G



Grau  
RAL 7043



Lava (NEU)  
PANTONE 405 C

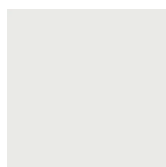


Schwarz

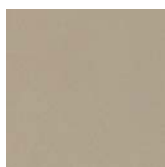
## Kalea

Polypropylen

Farben der Schale



Weiss  
RAL 9003



Taube  
RAL 1019



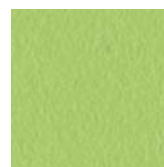
Orange  
RAL 2008



Rot  
RAL 3020



Ziegelrot (NEU)  
NCS 3560-Y70R



Grün  
RAL 6039



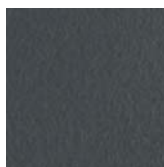
Olivgrün (NEU)  
PANTONE 18-0527  
TCX



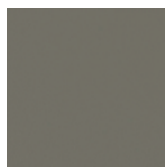
Türkis  
NCS S 4010-B50G



Meerblau (NEU)  
NCS S 7010-B10G



Grau  
RAL 7043



Lava (NEU)  
PANTONE 405 C



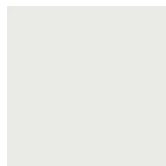
Schwarz

# Ausführungen

## Kross

Polypropylen

Farben der Schale



Weiss  
RAL 9003



Taube  
RAL 7032



Rot  
RAL 3009



Grün  
RAL 6013



Oktanum  
RAL 5021

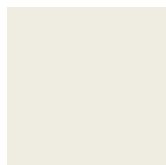


Schwarz

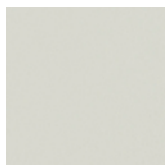
## Kicca One

Glasfaserverstärktes Polypropylen

Farben des Stuhls



Weiss  
RAL 9010



Hellgrau  
RAL 9018



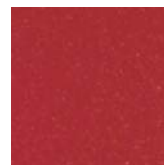
Beige (NEU)  
RAL 7032



Taube  
RAL 1019



Karamell  
RAL 050 50 30



Rot  
RAL 3013



Grün  
RAL 1027



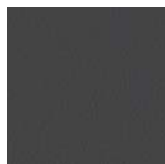
Graugrün  
RAL 7003



Türkis  
NCS S 4010-B50G



Lava  
PANTONE 405 C

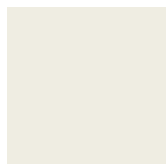


Schiefergrau  
(NEU)  
RAL 7022

## Klia

Glasfaserverstärktes Polypropylen

Farben des Stuhls



Weiss  
RAL 9010



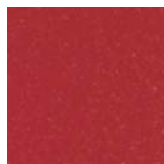
Taube  
RAL 1019



Gelb  
RAL 1004



Altrosa



Rot  
RAL 3013



Grün  
RAL 6011



Türkis  
NCS S 4010-B50G



Grau  
RAL 7037



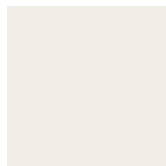
Schiefergrau  
RAL 7022

# Ausführungen

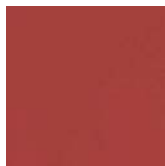
## Krizia

Polycarbonat

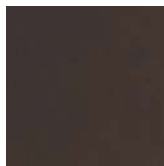
Farben der Schale



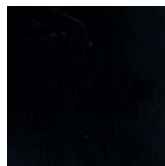
Weiss



Rot  
RAL 3001



Moka  
RAL 8010



Schwarz  
RAL 9017



Transparent

## Koki

Stahl lackiert

Sitz und Gestell



Ziegelrot (NEU)  
NCS 3560-Y70R



Olivgrün (NEU)  
PANTONE 18-0527  
TCX



Lava  
PANTONE 405 C

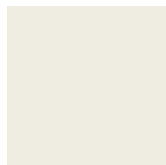


Schwarz  
RAL 9005

## Kuark

Polyethylen

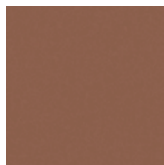
Farben des Sessels



Weiss  
RAL 9010



Senf



Terrakotta



Bordeauxrot



Hellblau

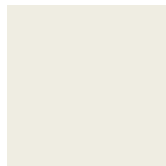


Lava  
PANTONE 405 C

## Kensho

Stahl lackiert

Farben der Tischplatte und des Gestells



Weiss  
RAL 9010



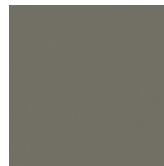
Tauben  
RAL 1019



Gelb  
RAL 1004



Orange  
RAL 2010

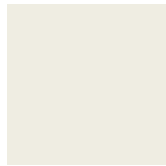


Lava  
PANTONE 405 C

## Kapio

Stahl lackiert

Farben der Tischplatte und des Gestells



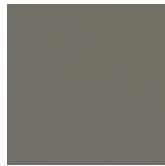
Weiss  
RAL 9010



Tauben  
RAL 1019



Gelb  
RAL 1004



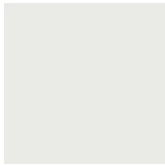
Lava  
PANTONE 405 C

# Ausführungen

## Kyu

HPL

Farben der Tischplatte



Weiss  
RAL 9003



Kupfergrün

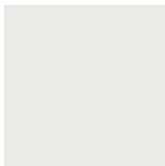


Schwarz  
RAL 9005

## Kyu

Stahl lackiert

Farben der Rundrohrgestell



Weiss  
RAL 9003



Grün  
PANTONE 447 U

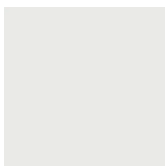


Schwarz  
RAL 9005

## Kairos

Laminat

Tischplatte



Weiss  
RAL 9003



Ziegelrot (NEU)  
NCS 3560-Y70R

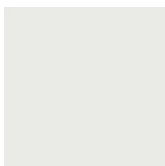


Patagonia  
Solo per piano  
120x120

## Kairos

Stahl lackiert

4-Fuß-Gestell



Weiss  
RAL 9003



Ziegelrot (NEU)  
NCS 3560-Y70R



Lava  
PANTONE 405 C

## Kobi

Tischplatte



Grün



Lava



Helle Eiche

# Ausführungen

## Kobi

Stahl lackiert

Gestellfarben



Grün  
PANTONE 447 U

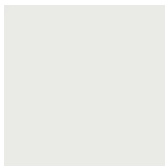


Lava  
PANTONE 405 C

## Key Move

Stahl lackiert

Farben der Beistelltisch



Weiss  
RAL 9003



Taube  
RAL 1019



Schwarz  
RAL 9005